

CONNEXION DE SECOURS : service minimum garanti



Pour une raison ou pour une autre, vous pouvez être victime d'une interruption du flux ADSL sur votre ligne. Don't panic ! En qualité d'abonné «Haut Débit», Free a mis à votre disposition un service minimum et totalement gratuit : la connexion de secours. Seul impératif pour vous: avoir un modem RTC 56 KBits/s relié à votre ordinateur.

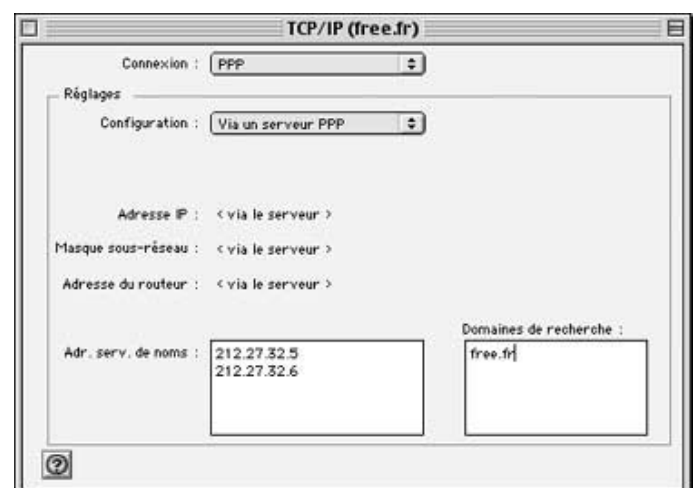
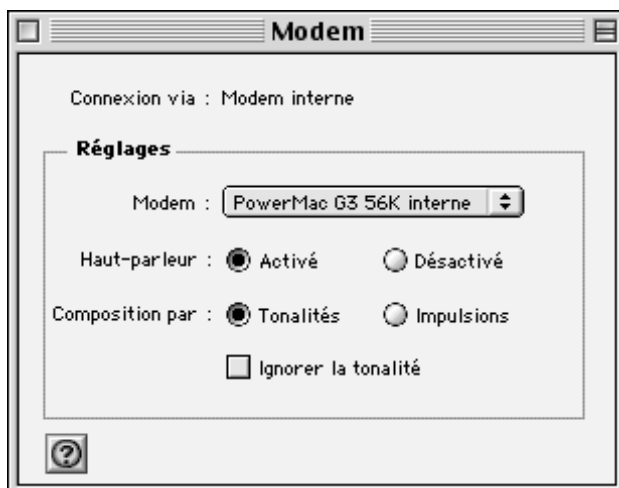
Habitué à rouler sur la voie de gauche sur les autoroutes du Web, cette solution «dépannante» vous rappellera les aurores - voire, les horreurs - de la navigation sur Internet à bas débit. Cela étant, vous serez heureux de pouvoir relever ou envoyer un email urgent, opération beaucoup moins gourmande en débit.

Pour mettre en place ce service (en espérant que vous n'aurez jamais à le faire), voici la marche à suivre :

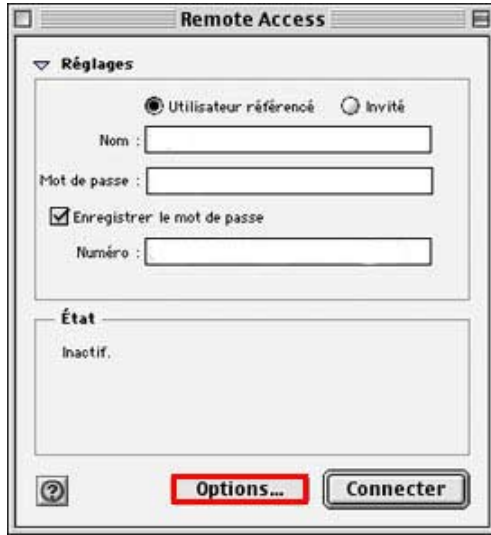
Pour les utilisateurs de Windows : Insérez le CD ROM Kit de Connexion Free dans votre lecteur de CD ROM. S'il se lance automatiquement au démarrage, fermez la fenêtre. Ensuite, ouvrez le *Poste de Travail*, faites un clic droit sur votre lecteur de CD ROM où l'icône Free apparaît, choisissez *Explorer*. Vous voyez maintenant tous les dossiers et fichiers présents sur le CD-ROM. Recherchez-y un programme appelé **Ispare**, présent dans le dossier *Support* ou, suivant les versions du CD ROM, dans un sous-dossier nommé *Connexion de secours* du même dossier *Support*. Lancez ce programme et suivez les instructions.

Notez que l'utilitaire **Ispare** n'est présent sur le Kit de Connexion Free que depuis la **version 3.6**. Après vérification de la version de votre kit (elle est indiquée sur le CD ROM), si elle est antérieure à la version 3.6, vous pouvez le télécharger **ici**.

Pour les utilisateurs de MacOS 8 et 9 : Allez dans le menu *Pomme, Tableau de bord* puis *Modem*. Vérifiez que votre modem apparaît dans le menu déroulant. Allez ensuite dans le menu *Pomme, Tableau de bord, TCP/IP*. Vérifiez qu'il est indiqué PPP dans le menu *Connexion* et *Via un serveur PPP* dans le menu *Configuration*. Notez qu'il n'est pas nécessaire de renseigner les champs *Adresses de serveurs de noms* et *Domaines de recherche*.



Ensuite allez dans le menu *Pomme, Tableau de bord, Remote Access* (ou *PPP* selon la version de MacOS).



Dans cette fenêtre, renseignez les champs comme suit :

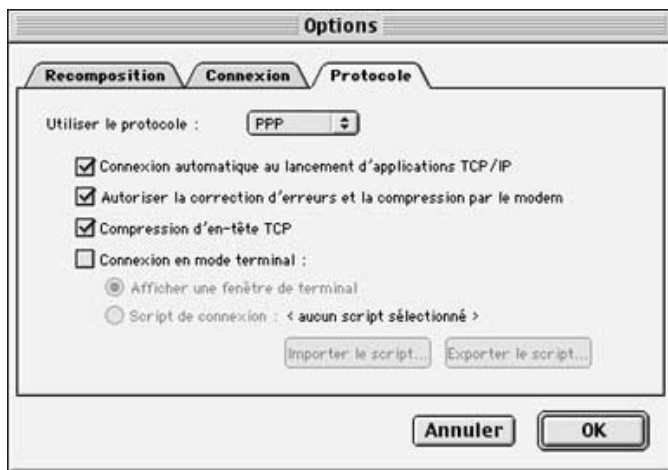
Nom : votre numéro de téléphone du type 0153XXXXXX

Mot de passe : retapez votre numéro de téléphone comme vous l'avez fait dans le champ Nom

Numéro : tapez le N° du serveur à savoir 0868920911

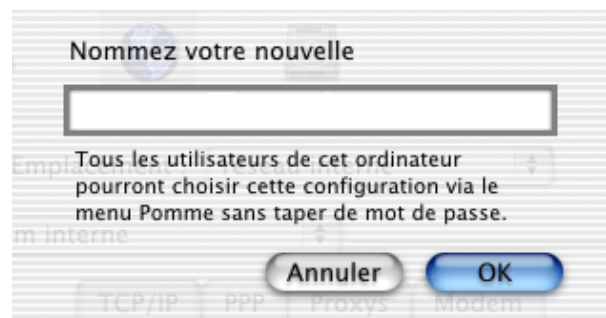
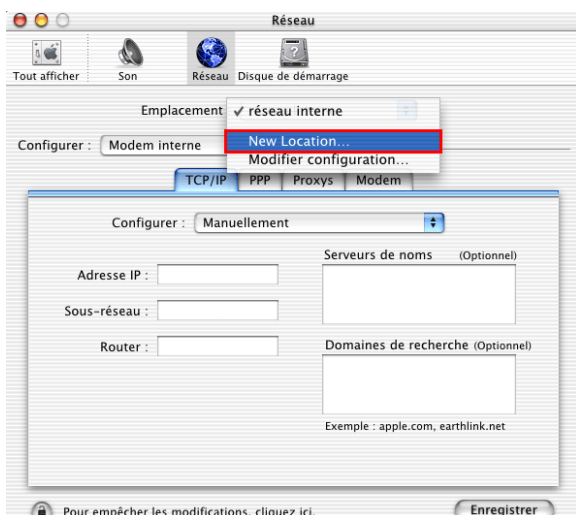
Attention : n'oubliez pas de cocher la case «Enregistrer le mot de passe» pour ne pas à avoir à le retaper à chaque connexion.

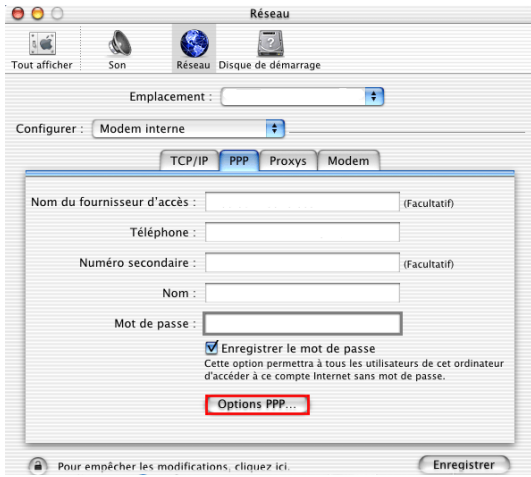
Ensuite, cliquez sur *Options*. Dans l'onglet *Protocole*, vérifiez que tout est comme indiqué ci-après (la connexion automatique n'est pas obligatoire): Cliquez ensuite sur *OK*. La fenêtre *Remote Access* apparaît à nouveau. Pour vous connecter il ne reste plus qu'à cliquer sur *Connecter*.



Pour les utilisateurs de MacOS X : Dans la barre de menu en bas, cliquez sur l'icône *System Preferences*, puis cliquez choisissez *Réseau*.

Dans *Emplacement*, cliquez sur *New Location*, puis dans la fenêtre qui apparaît, dans le champ libre, tapez *Free Secours*. Puis cliquez sur *OK* pour revenir à la fenêtre *Réseau*.





Cliquez ensuite sur l'onglet *PPP* et renseignez les champs comme suit :

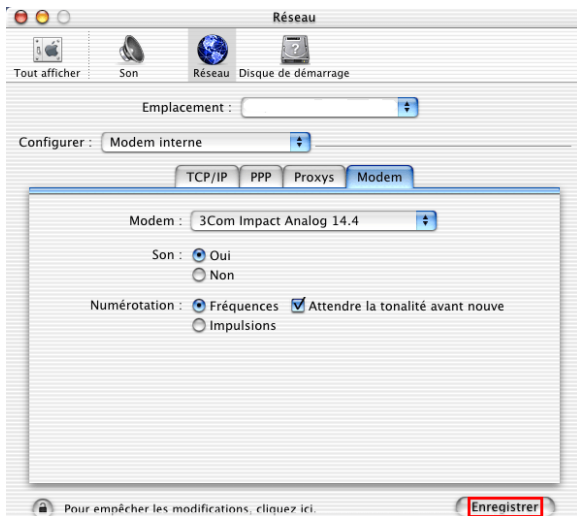
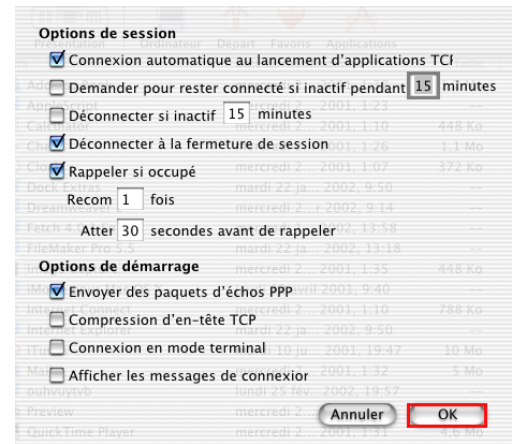
Nom : votre numéro de téléphone du type 0153XXXXXX

Mot de passe : retapez votre numéro de téléphone comme vous l'avez fait dans le champ Nom

Téléphone : tapez le N° du serveur à savoir 0868920911

Attention : n'oubliez pas de cocher la case *Enregistrer le mot de passe* pour ne pas à avoir à le retaper à chaque connexion.

Cliquez ensuite sur *Options PPP*. Vérifiez que tous les paramètres sont comme indiqués ci-contre. Puis cliquez sur *OK* pour revenir dans la fenêtre *Réseau*.



Dans l'onglet *Modem*, sélectionnez votre modem dans la liste. Cliquez ensuite sur *Enregistrer*. Voilà votre connexion est créée il ne reste plus qu'à se connecter.