

Spécial

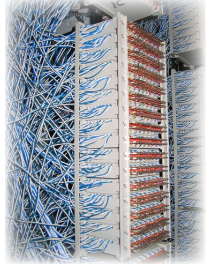
NRA OÙ ES-TU ?

Newsletter spéciale aujourd'hui, avec un tutoriel qui vous permettra de connaître, à quelques mètres près, l'emplacement de votre NRA. Le fameux noeud de raccordement d'abonnés, qui relie l'ensemble des habitants d'un secteur, d'un quartier ou d'un village, par des fils de cuivre, au reste du monde...

Les distances vont de quelques mètres à plusieurs kilomètres... Pour schématiser rapidement, disons qu'entre 1 et 3 000 mètres, tout va bien. En moyenne, le débit est suffisant pour recevoir la télévision... Entre 3 000 et 7 000, c'est peut-être une minorité de lignes, mais le débit est parfois trop faible pour espérer recevoir la télévision, même en bas débit...

Vous le savez peut-être déjà, la distance qui vous sépare de votre NRA est capitale dans le calcul de votre débit et par conséquent, des usages que vous pourrez faire de votre modem.

Mais vous êtes-vous déjà demandé où se situait votre NRA ? A quoi cela ressemble... Attention car souvent, la déception est de mise lors de la découverte du noeud. Souvent caché, à l'abri des regards et des intrus, il s'agit généralement d'un grand bâtiment, grilles aux fenêtres et porte (ultra) sécurisée. Rien de très esthétique... Pour l'intérieur, ne pensez pas y rentrer sans le badge approprié, mais visuellement, les NRA se ressemblent peu ou prou, leur taille est surtout fonction du nombre de lignes et donc d'équipements nécessaires pour toutes les relier...



Vous pourrez vous demander, mais à quoi bon connaître l'emplacement de son NRA... Par curiosité peut-être, pour pouvoir mettre une image dessus lorsqu'on vous dira qu'une intervention y est prévue, ou encore pour le côté pratique, dans le cas d'un déménagement par exemple, pour essayer de ne pas se situer trop loin et alors se priver de télé...

Pour le localiser, n'espérez pas trouver l'information en quelques clics. Plusieurs outils et minutes de patience seront nécessaires. Pour les outils, un ordinateur connectée, une imprimante, un bon vieux compas, un crayon et une calculatrice (celle intégrée à l'ordinateur fera très bien l'affaire) vous aideront à réaliser au final, un joli dessin plein de cercles :-)

Première étape : Identification de votre NRA

Rendez-vous sur le site de Free, dans votre compte à cette adresse : <http://subscribe.free.fr/login/> Identifiez-vous à l'aide de votre numéro de téléphone fixe et de votre mot de passe. Dans l'onglet «Mon abonnement», cliquez sur «Caractéristiques de ma ligne», puis relevez le nom de votre NRA, il se compose généralement de trois lettres et de deux chiffres (celle de votre département). Notez également la distance qui vous sépare du central.

Deuxième étape : Localisation de votre NRA dans le département



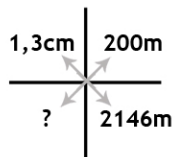
Rendez-vous ensuite sur degrouptest à cette url : <http://www.degrouptest.com/carte-nra-adsl/> (ou depuis la page principale du site en cliquant dans l'onglet de gauche sur «Déploiement ADSL») Cliquez sur la carte pour zoomer jusqu'à localiser votre région, puis votre département et enfin votre NRA. Dans le descriptif donné par degrouptest, est indiqué la ville dans lequel il se trouve... Le but est proche...

Troisième étape : Localisation de la zone la plus proche

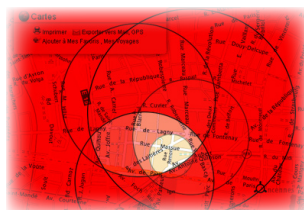
La troisième et dernière étape est sans doute la plus longue. Commencez par aller sur un site de cartographie comme **Google Maps**, **Mappy** ou **ViaMichelin**, avec nécessairement, une échelle de longueur affichée sur la carte (qui vous permettra par la suite de convertir vos distances). Tapez votre adresse dans le moteur de recherche du site et une fois le plan affiché, essayez de dézoomer jusqu'à l'apparition complète de la ville concernée, tout en tentant de conserver la lisibilité du nom des rues... Imprimez.

Sortez le crayon, le compas et la calculette, les choses sérieuses commencent. Sur le plan fraîchement imprimé de votre ville, commencez par marquer votre adresse d'un point. Puis, mesurez l'échelle de mesure qui vous est donnée (par exemple, 1,3 centimètre sur le papier est égal à 200 mètres sur le terrain).

A l'aide de la **règle des trois**, convertissez la longueur qui vous sépare du NRA, de mètres en centimètres. Vous savez désormais sur la carte, tracer un cercle qui délimitera la zone de présence du répartiteur par rapport à chez vous.



$$? = 2146 * 1,3 / 200$$



Maintenant, tout est question de déduction et de tâtonnement. Le but, interroger la base de **degrouptest** avec le numéro de vos voisins. A l'intérieur du cercle tracé, choisissez une rue à une extrémité, puis à une autre et demandez aux **pages blanches** de vous fournir le numéro d'un habitant. Rentrez ce numéro dans **degrouptest** et enfin, notez dans un coin le nom de la rue et la distance. Tracez des cercles au fur et à mesure en n'oubliant pas de rapidement colorier les zones extérieures des cercles. Plus la distance se réduit et plus le NRA est proche. Au bout du troisième ou quatrième cercle, son diamètre devrait être assez petit pour vous indiquer une zone de présence assez précise.

Vous pourrez continuer jusqu'à préciser dans les pages blanches, les numéros des rues jusqu'à enfin trouver, l'emplacement exact du fameux sésame. A vos compas ! :-)