



Plusieurs 5 décembre virent la naissance ou la mort de 6 prix Nobels. Et la naissance de Walt Disney. Entres autres.

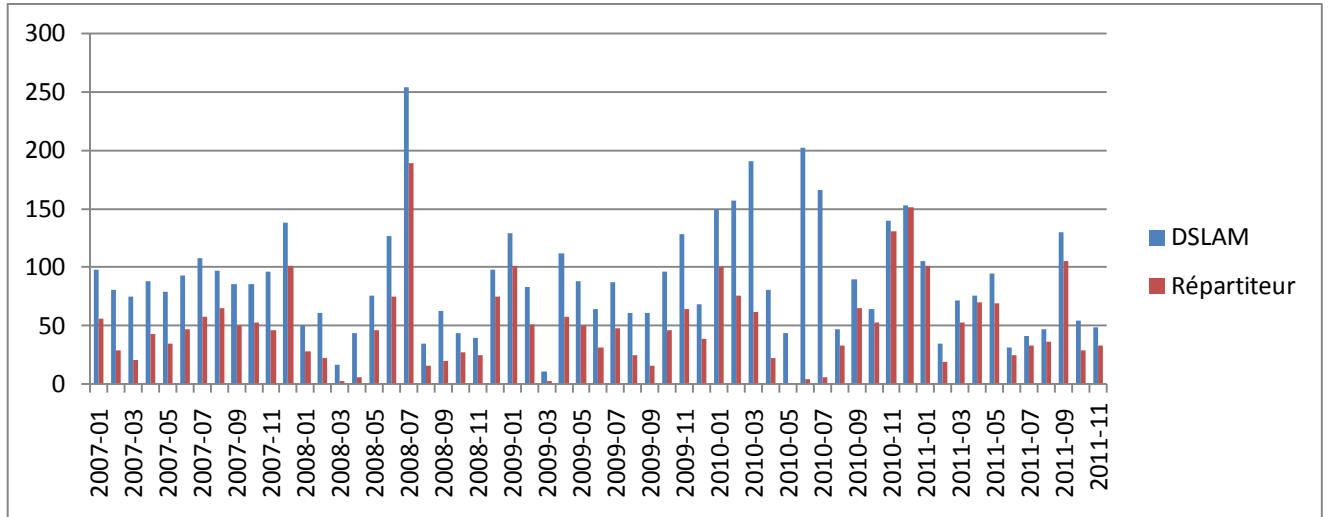
Chronique du premier lundi Zénitude

Une chronique du premier lundi qui tombe un 5 décembre.

À fin novembre 2011 donc l'avancement du dégroupage.

En chiffre, cela donne des choses pas très éloignées de ce que nous avons observé le mois passé, octobre. 49 nouveaux DSLAM entrés en production. Et 33 dans des nouveaux répartiteurs. Soit au total 7 423 DSLAM en production localisés dans 3 816 répartiteurs ou sous-répartiteurs.

Soit comme le mois passé un mois un peu en dessous de la moyenne observée depuis le début de l'année.



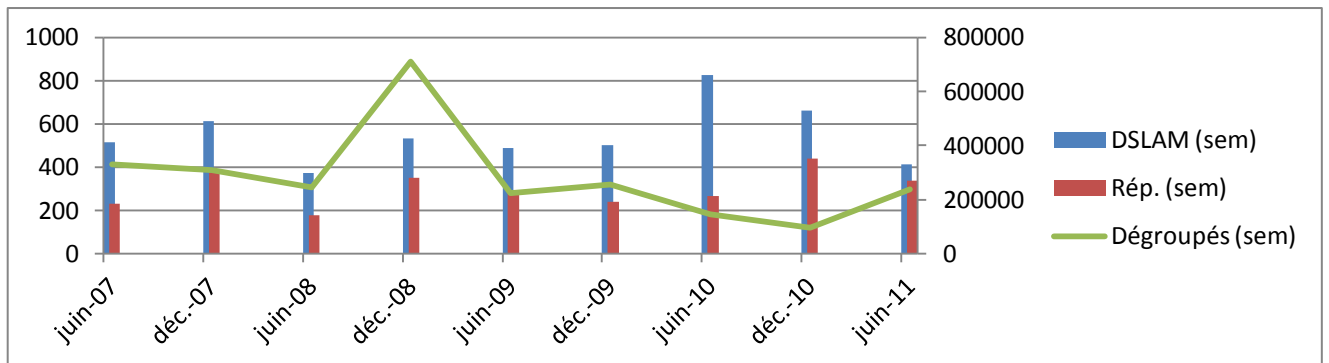
Nombre de nouveaux DSLAM et de nouveaux répartiteurs ou sous-répartiteurs effectivement dégroupés par Free par mois, depuis janvier 2007

Pas de nouveau département au moins partiellement dégroupé en ce mois d'octobre, soit toujours quatre vingt quinze départements au moins partiellement dégroupés.

Le département qui résiste reste la Lozère, dans le Languedoc-Roussillon.

Soit donc vingt-deux régions au moins partiellement dégroupées et vingt-et-une d'entre elles ont tous leurs départements au moins partiellement dégroupés (l'Alsace, l'Aquitaine, l'Auvergne, la Basse-Normandie, la Bourgogne, la Bretagne, la Corse, le Centre, la Champagne-Ardenne, la Franche-Comté, la Haute-Normandie, l'Île-de-France, le Limousin, la Lorraine, Midi-Pyrénées, le Nord - Pas-de-Calais, les Pays de la Loire, la Picardie, le Poitou-Charentes, PACA et Rhône-Alpes).

Et puisque nous avons évoqué le mois dernier une comparaison entre l'avancée du dégroupage telle que présentée en cette rubrique mensuelle et l'évolution effective du nombre de dégroupés, voici un second joli graphe :



Comparaison du nombre de nouveau DSLAM/répartiteur et du nombre de nouveaux dégroupés, par semestre depuis début 2007

Pour chaque semestre depuis début 2007 est présenté le nombre de nouveaux DSLAM et de nouveaux répartiteurs entrés en production (les barres), ainsi que le nombre de nouveaux dégroupés sur la période. Le pic du second semestre 2008 correspond à l'absorption d'Alice, et le décalage les semestres suivants à la conversion des dégroupés sur réseau Alice vers des dégroupés sur réseau Free.

Les données utilisées pour élaborer cette rubrique proviennent de francois04.free.fr et des communiqués de presse d'Iliad pour les chiffres semestriels des abonnés dégroupés.

